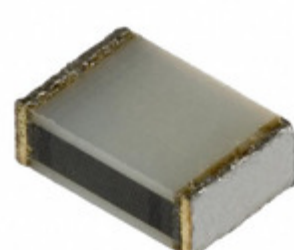


## ECW-U4153V17



Obrázky jsou pouze orientační.  
Podrobné informace o produktu naleznete v části Technické údaje produktu.

Koupit ECW-U4153V17 s důvěrou od Component-World.HK, 1 rok záruka

### Panasonic

**Part Number:** [ECW-U4153V17](#)

**Výrobce:** [Panasonic](#)

**Popis:** CAP FILM 0.015UF 5% 400VDC 2416

**Datový list:** [ECWU \(V16/V17\)](#)

**RoHS Status:** Obsahuje olovený / RoHS neodpovídající

**Ship From:** Hong Kong

**Shipment Way:** DHL/Fedex/TNT/UPS/EMS

[Request For Quotation](#)

#### PARAMETR PRODUKTU

<b>Part Number</b>	ECW-U4153V17	<b>Výrobce</b>	<a href="#">Panasonic</a>
<b>Popis</b>	CAP FILM 0.015UF 5% 400VDC 2416	<b>Stav volného vedení / RoHS</b>	Obsahuje olovený / RoHS neodpovídající
<b>Dostupné množství</b>	206865 pcs	<b>Datový list</b>	<a href="#">ECWU (V16/V17)</a>
<b>Kategorie</b>	<a href="#">Kondenzátory</a>	<b>Napítí - DC</b>	400V
<b>Napítí - AC</b>	-	<b>Tolerance</b>	±5%
<b>Ukončení</b>	Solder Pads	<b>Velikost / Rozměry</b>	0.236" L x 0.161" W (6.00mm x 4.10mm)
<b>Série</b>	ECW-UC(V17)	<b>hodnocení</b>	-
<b>Obal</b>	Tape & Reel (TR)	<b>Paket / krabice</b>	2416 (6041 Metric)
<b>Ostatní jména</b>	ECWU4153V17 PCF1428TR	<b>Provozní teplota</b>	-55°C ~ 85°C
<b>Typ montáže</b>	Surface Mount	<b>Úroveň citlivosti na vlhkost (MSL)</b>	4 (72 Hours)
<b>Rozestup vývodů-</b>		<b>Stav volného vedení / RoHS</b>	Contains lead / RoHS non-compliant
<b>Výška - Sedící (Max)</b>	0.102" (2.60mm)	<b>Funkce</b>	-
<b>dielektrikum Materiál</b>	Polyester, Polyethylene Naphthalate (PEN), Metallized - Stacked	<b>Detailní popis</b>	0.015µF Film Capacitor 400V Polyester, Polyethylene Naphthalate (PEN), Metallized - Stacked 2416 (6041 Metric)
<b>kapacitní</b>	0.015µF	<b>Aplikace</b>	DC Link, DC Filtering

Component-World.com je spolehlivý distributor elektronických součástek. Specializujeme se na všechny elektronické komponenty řady Panasonic. Máme 206865 kusy Panasonic ECW-U4153V17 na skladě dostupných. Vyžádejte si citát z distributora součástí elektroniky na Component-World.com, náš prodejní tým vás bude kontaktovat do 24 hodin.

RFQ Email: [info@Components-World.com](mailto:info@Components-World.com)

#### SOUVISEJÍCÍ PRODUKTY

	<b>Část#:</b> <a href="#">ECW-U4272V17</a> <b>Popis:</b> CAP FILM 2700PF 5% 400VDC 1913	<b>Výrobci:</b> <a href="#">Panasonic</a>	<a href="#">Dotaz</a>
	<b>Část#:</b> <a href="#">ECW-U4104V17</a> <b>Popis:</b> CAP FILM 0.1UF 5% 400VDC 3925	<b>Výrobci:</b> <a href="#">Panasonic</a>	<a href="#">Dotaz</a>
	<b>Část#:</b> <a href="#">ECW-U4102V17</a> <b>Popis:</b> CAP FILM 1000PF 5% 400VDC 1913	<b>Výrobci:</b> <a href="#">Panasonic</a>	<a href="#">Dotaz</a>
	<b>Část#:</b> <a href="#">ECW-U4122V17</a> <b>Popis:</b> CAP FILM 1200PF 5% 400VDC 1913	<b>Výrobci:</b> <a href="#">Panasonic</a>	<a href="#">Dotaz</a>
	<b>Část#:</b> <a href="#">ECW-U2824KCZ</a> <b>Popis:</b> CAP FILM 0.82UF 10% 250VDC 6039	<b>Výrobci:</b> <a href="#">Panasonic</a>	<a href="#">Dotaz</a>
	<b>Část#:</b> <a href="#">ECW-U4183V17</a> <b>Popis:</b> CAP FILM 0.018UF 5% 400VDC 2416	<b>Výrobci:</b> <a href="#">Panasonic</a>	<a href="#">Dotaz</a>
	<b>Část#:</b> <a href="#">ECW-U4333V17</a> <b>Popis:</b> CAP FILM 0.033UF 5% 400VDC 2420	<b>Výrobci:</b> <a href="#">Panasonic</a>	<a href="#">Dotaz</a>
	<b>Část#:</b> <a href="#">ECW-U4273V17</a> <b>Popis:</b> CAP FILM 0.027UF 5% 400VDC 2420	<b>Výrobci:</b> <a href="#">Panasonic</a>	<a href="#">Dotaz</a>
	<b>Část#:</b> <a href="#">ECW-U4332V17</a> <b>Popis:</b> CAP FILM 3300PF 5% 400VDC 1913	<b>Výrobci:</b> <a href="#">Panasonic</a>	<a href="#">Dotaz</a>
	<b>Část#:</b> <a href="#">ECW-U4103V17</a> <b>Popis:</b> CAP FILM 10000PF 5% 400VDC 1913	<b>Výrobci:</b> <a href="#">Panasonic</a>	<a href="#">Dotaz</a>
	<b>Část#:</b> <a href="#">ECW-U4124V17</a> <b>Popis:</b> CAP FILM 0.12UF 5% 400VDC 3931	<b>Výrobci:</b> <a href="#">Panasonic</a>	<a href="#">Dotaz</a>
	<b>Část#:</b> <a href="#">ECW-U4392V17</a> <b>Popis:</b> CAP FILM 3900PF 5% 400VDC 1913	<b>Výrobci:</b> <a href="#">Panasonic</a>	<a href="#">Dotaz</a>
	<b>Část#:</b> <a href="#">ECW-U4182V17</a> <b>Popis:</b> CAP FILM 1800PF 5% 400VDC 1913	<b>Výrobci:</b> <a href="#">Panasonic</a>	<a href="#">Dotaz</a>
	<b>Část#:</b> <a href="#">ECW-U4223V17</a> <b>Popis:</b> CAP FILM 0.022UF 5% 400VDC 2416	<b>Výrobci:</b> <a href="#">Panasonic</a>	<a href="#">Dotaz</a>
	<b>Část#:</b> <a href="#">ECW-U2823KC9</a> <b>Popis:</b> CAP FILM 0.082UF 10% 250VDC 2420	<b>Výrobci:</b> <a href="#">Panasonic</a>	<a href="#">Dotaz</a>
	<b>Část#:</b> <a href="#">ECW-U4154V17</a> <b>Popis:</b> CAP FILM 0.15UF 5% 400VDC 3931	<b>Výrobci:</b> <a href="#">Panasonic</a>	<a href="#">Dotaz</a>
	<b>Část#:</b> <a href="#">ECW-U4222V17</a> <b>Popis:</b> CAP FILM 2200PF 5% 400VDC 1913	<b>Výrobci:</b> <a href="#">Panasonic</a>	<a href="#">Dotaz</a>
	<b>Část#:</b> <a href="#">ECW-U4152V17</a> <b>Popis:</b> CAP FILM 1500PF 5% 400VDC 1913	<b>Výrobci:</b> <a href="#">Panasonic</a>	<a href="#">Dotaz</a>
	<b>Část#:</b> <a href="#">ECW-U4123V17</a> <b>Popis:</b> CAP FILM 0.012UF 5% 400VDC 2416	<b>Výrobci:</b> <a href="#">Panasonic</a>	<a href="#">Dotaz</a>
	<b>Část#:</b> <a href="#">ECW-U2823V16</a> <b>Popis:</b> CAP FILM 0.082UF 5% 250VDC 2420	<b>Výrobci:</b> <a href="#">Panasonic</a>	<a href="#">Dotaz</a>

#### Související klíčová slova pro ECW-U4153V17

Panasonic ECW-U4153V17.	ECW-U4153V17 distributor	ECW-U4153V17 dodavatel	ECW-U4153V17 Cena
ECW-U4153V17 Stáhnout datasheet.	ECW-U4153V17 Datasheet.	ECW-U4153V17 Stock.	koupit ECW-U4153V17.
Panasonic ECW-U4153V17.	Panasonic - Consumer Division ECW-U4153V17.	Panasonic - Consumer Electronics Corp. ECW-U4153V17.	Panasonic Battery Group ECW-U4153V17. Panasonic Electric Works - ACSD ECW-U4153V17.
Panasonic Electronic Components - Semiconductor Pr ECW-U4153V17.	Panasonic - ATG ECW-U4153V17. Panasonic Electric Works ECW-U4153V17.	Panasonic - BSG ECW-U4153V17. Panasonic Electronic Components ECW-U4153V17.	Panasonic - DTG ECW-U4153V17. Panasonic Industrial Automation Sales ECW-U4153V17.
Panasonic Semiconductor ECW-U4153V17.			



RoHS

